

SUPER PERMANENCE

# ESPACE NUMÉRIQUE DES ESC



# Constats



**Tensions**, longue attente, refus de 21% des usagers faute de moyens humains



**Augmentation constante** des demandes année après année



Dégradation des **conditions de travail** des médiateurs et des agents d'accueil des ESC

**13** usagers par permanence (en moyenne)

Part des démarches droits des étrangers

2023  **66%** 

2022  **49%**

# Proposition d'expérimentation



Création d'une  
"super permanence"  
dans un lieu unique

Equipe renforcée sur 5  
demi-journées par semaine  
entre 3 à 5 médiateurs  
(voir + si partenaires)



Une capacité d'accueil accrue

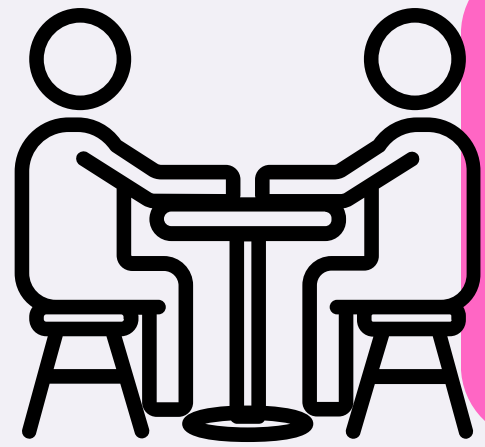


Une expérimentation  
sur une semaine ouvrée

En complémentarité avec une présence  
dans les quartiers prioritaires (par  
exemple planning de rendez-vous  
individuels dans les 6 ESC)



# Schéma d'aménagement



FACE à FACE

1

1 PRO

FACE à FACE

2

1 PRO

( FACE à FACE  
3 )

1 PRO

**ZONE 2**

**ZONE 3**

SEMI AUTONOMIE

4 OU 5 postes

1 PRO



**ZONE 1**

Accueil

1 PRO

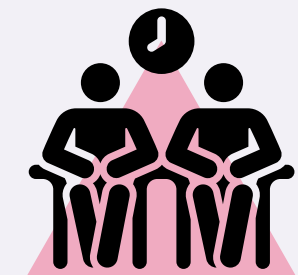


**ZONE 4**

EN AUTONOMIE

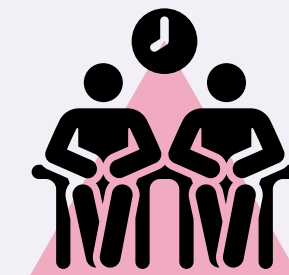
4 OU 5 postes

Accès libre



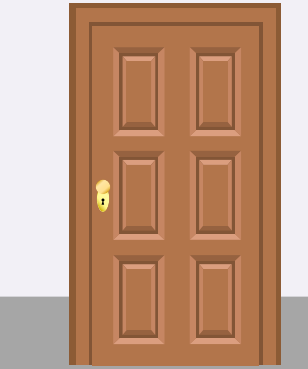
SALLE

ATTENTE



SALLE

ATTENTE



Bureau 1

Bureau 2

Bureau 3

# Avantages



Réduction des tensions dans les ESC



Meilleure répartition du public



Zones d'accompagnement par besoin

Beaucoup moins d'annulations de permanence dans le cas d'un congé ou problème de santé d'un.e médiateur.trice

Implication facilitée des partenaires car grand espace partageable



**CLOSED**

# Cahier des charges



- Un ERP\* de 100 à 200 m<sup>2</sup>
- Très proche métro ligne A
- Connectivité à internet + prises 220 V
- Tables et chaises sur place
- Une évaluation des résultats par rapport à une permanence actuelle

\*établissements recevant du public



Nous demandons **accord de principe** du GT ESC  
pour tenter cette **expérimentation** si possible  
durant le **1er semestre 2024**  
et partager ses résultats

[www.espacenumeriqueesc.fr](http://www.espacenumeriqueesc.fr)